

Tên học phần:

Sinh học người

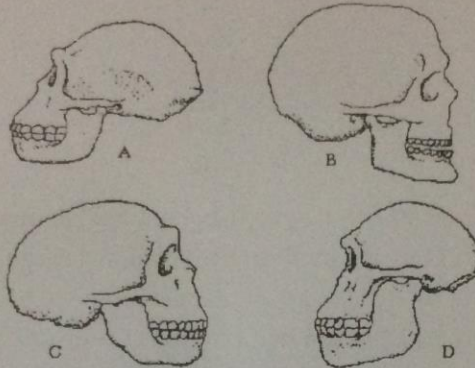
Mã học phần: BIO3204 . 4

Số tín chỉ: 3

Đề số: 1

Dành cho sinh viên lớp học phần (ghi mã lớp học phần): BIO3204 SP

Thời gian làm bài: 90 phút (không kể thời gian phát đề)

Câu 1 (2 điểm): Cho hình sau:

- Hãy sắp xếp các giống hominid ở trên theo trình tự tiến hóa tăng dần đến giống *Homo sapiens*.
- Trình bày các đặc điểm chính dựa vào đó để sắp xếp theo trình tự tiến hóa trên.

Câu 2 (3 điểm):

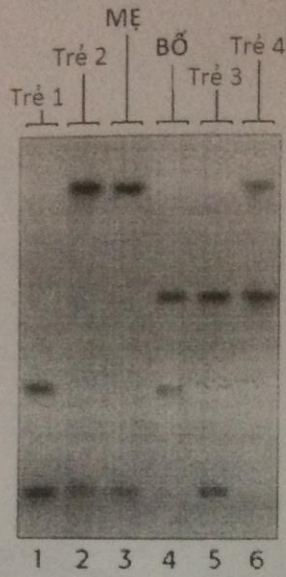
- Bệnh thiếu máu hồng cầu hình liềm là gì? Nguyên nhân gây bệnh hồng cầu hình liềm?
- Trình bày những hiểu biết về bệnh sốt rét.
- Tại sao người có hồng cầu hình liềm có thể chống lại được bệnh sốt rét?

Câu 3 (2 điểm): Người nhiễm virus siêu vi B có thể mắc xơ gan và dẫn đến ung thư gan. Trên thế giới, vaccine chống virus viêm gan B từ huyết tương đã có từ năm 1978 và đến năm 1983 đã có vaccine viêm gan B tái tổ hợp.

- So sánh sự khác biệt giữa 2 loại vaccine này?
- Hãy giải thích tại sao tiêm vaccine này cho trẻ sơ sinh lại có thể bảo vệ cơ thể khỏi mắc bệnh do virus viêm gan B gây ra?

Câu 4 (3 điểm):

Kết quả phân tích dấu vân tay DNA trên một locus của một cặp vợ chồng và 4 đứa con của họ được trình bày trong hình sau:



Hãy cho biết:

- Sử dụng phương pháp phân tích nào có thể cho được kết quả như trên?
- Vì sao lại chọn các trình tự lặp minisatelite & microsatelite trong nhận dạng cá thể người?
- Nếu bạn là nhà phân tích DNA thì bạn có thể kết luận gì về kết quả này? (Đứa trẻ nào KHÔNG phải là con của cặp vợ chồng này?) Giải thích.

-----HẾT-----

Thi sinh không được phép sử dụng tài liệu. Cán bộ coi thi không giải thích gì thêm.