

ĐỀ THI MÔN THI: TRẮC ĐỊA ĐẠI CƯƠNG

ĐỀ 1

Thời gian làm bài 90 phút

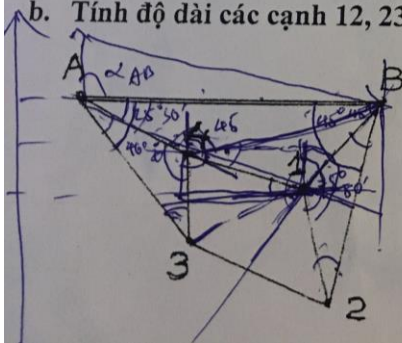
Câu 1. Trong trắc địa người ta sử dụng bề mặt nào làm cơ sở xác định vị trí mặt bằng và độ cao? Trình bày định nghĩa bề mặt đó? Thế nào là gèoid? Đặc điểm của nó? Mặt toán học của bề mặt trái đất là gì? Trình bày đặc điểm của bề mặt đó?

Câu 2. Trình bày nguyên lý và phương pháp đo cao hình học ?

Câu 3. Cho: Tọa độ 2 điểm A và B:  $X_A = 100,0$  m;  $Y_A = 100,0$  m;  $X_B = 250,0$  m;  $Y_B = 250,0$  m; và các góc  $\angle BA4 = 25^\circ 30' 00''$ ;  $\angle AB1 = 45^\circ 45' 00''$ ;  $\angle BA3 = 46^\circ 20' 00''$ ;  $\angle AB2 = 75^\circ 50' 00''$ ; và độ dài các cạnh :  $A4 = 60,2$  m;  $B1 = 30,7$  m;  $A3 = 86,6$  m;  $B2 = 75,6$  m.

a. Tính: tọa độ các điểm 1, 2, 3, 4 ?

b. Tính độ dài các cạnh 12, 23, 34, 41 ? (Hình 1).



$$\Delta Y = 150$$

$$\Delta Y = 150$$