



KHOA HỌC QUẢN LÝ ĐẠI CƯƠNG

ThS Tạ Thị Bích Ngọc



CHƯƠNG 1. NHẬP MÔN KHOA HỌC QUẢN LÝ

KHOA HỌC QUẢN LÝ ĐẠI CƯƠNG

CHƯƠNG 1. NHẬP MÔN KHOA HỌC QUẢN LÝ

1.1. Khái luận về quản lý

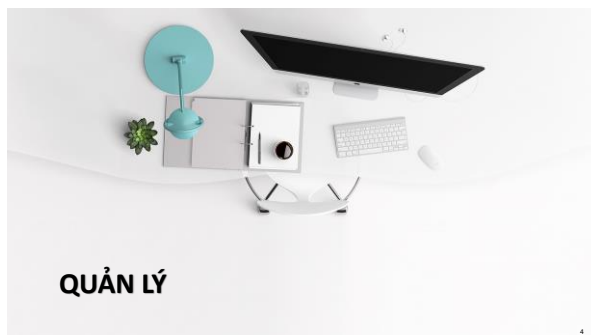
- 1.1.1. Các cách tiếp cận và quan niệm khác nhau về quản lý
- 1.1.2. Bản chất của quản lý
- 1.1.3. Vai trò của quản lý
- 1.1.4. Phân loại quản lý

1.2. Môi trường quản lý

- 1.2.1. Nhóm yếu tố môi trường vi mô bên ngoài
- 1.2.2. Nhóm yếu tố vi mô bên ngoài
- 1.2.3. Nhóm các yếu tố môi trường nội bộ

1.3. Sự ra đời, đối tượng, phương pháp nghiên cứu, đặc điểm, ý nghĩa của Khoa học quản lý

- 1.3.1. Điều kiện và tiền đề ra đời của khoa học quản lý
- 1.3.2. Đối tượng và phương pháp nghiên cứu của Khoa học quản lý
- 1.3.3. Đặc điểm và ý nghĩa của Khoa học quản lý



QUẢN LÝ

SỰ THẬT LÀ...

• **Cơ người**

- Không phải sinh vật khỏe mạnh nhất trên trái đất
- *Khó sống tốt* trong điều kiện bị cô lập (cô đơn tác động xấu đến tâm lý và cơ thể)

→ **Tổ chức** là tập hợp gồm *hai người trở lên* cùng *hợp tác với nhau* nhằm thực hiện được *mục tiêu chung*.



TỔ CHỨC



Cộng xã nguyên thủy
giai đoạn đầu tiên và dài nhất trong lịch sử



Nền dân chủ chủ nô
các nhà nước thành bang thời kỳ Hy Lạp cổ đại

ĐỂ TỔ CHỨC VẬN HÀNH TRÔI CHẢY?

- Kế hoạch
- Cơ cấu
- Phân quyền
- Động viên
- Kỷ luật
- Kiểm tra
- ...

QUẢN LÝ



Trong xã hội hiện đại thành công chủ yếu bắt nguồn từ hiệu quả quản lý

ĐỊNH NGHĨA QUẢN LÝ

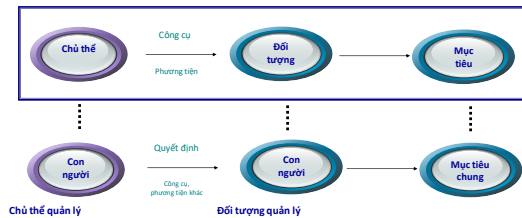
- **Quản lý** là *hoạt động* thực tiễn đặc biệt của *con người*, trong đó các **chủ thể quản lý** tác động lên **đối tượng quản lý** bằng những công cụ và phương pháp khác nhau, nhằm đạt được những **mục tiêu** của tổ chức một cách hiệu quả nhất, trong điều kiện biến động của môi trường.

THẢO LUẬN

- Bạn đang chịu sự quản lý của những ai? Nêu biểu hiện cụ thể?
- Có ai không chịu bất kỳ sự quản lý nào?



QUY TRÌNH TIẾN HÀNH HOẠT ĐỘNG QUẢN LÝ



VAI TRÒ CỦA QUẢN LÝ

- Quyết định sự phát triển và thành công của tổ chức
- Phối hợp các nguồn lực, giảm thiểu các xung đột để thực hiện mục tiêu một cách hiệu quả nhất
- Nâng cao năng suất lao động của tổ chức
- Động viên, thúc đẩy, khai thác tốt nhất mọi tiềm năng của con người trong tổ chức và cộng đồng
- Giúp tổ chức thích nghi hiệu quả với các biến động của môi trường bên trong và bên ngoài tổ chức
- Xuất hiện như là một chức năng xã hội, để phục vụ con người tốt hơn

PHÂN LOẠI QUẢN LÝ

- Theo lĩnh vực
- Theo loại hình tổ chức
- Theo cấp quản lý
- Theo đối tượng
- Theo quy mô

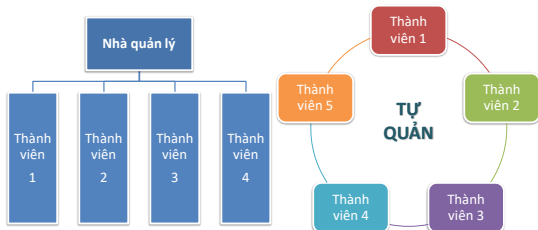
PHÂN BIỆT



PHÂN BIỆT



QUẢN LÝ & TỰ QUẢN



MÔI TRƯỜNG QUẢN LÝ

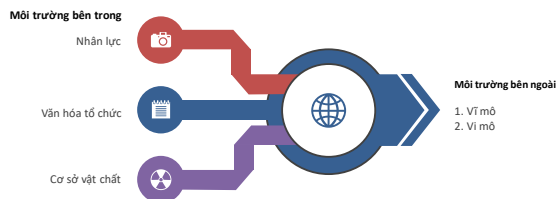


THẢO LUẬN

- Những gì tác động tới quản lý?



PHÂN LOẠI MÔI TRƯỜNG QUẢN LÝ



STAKEHOLDERS

People whose interests are affected by organizational behavior



19



KHOA HỌC QUẢN LÝ

20

ĐIỀU KIỆN RA ĐỜI

- Nhu cầu tất yếu của thực tiễn phát triển xã hội tư bản đặt ra đối với hoạt động quản lý:

Quản lý phải tách ra thành một lĩnh vực có tính độc lập

→ Nhu cầu tất yếu của sự ra đời *lý luận quản lý*

21

CÁC THUYẾT QUẢN LÝ CẬN HIỆN ĐẠI



22

ĐỊNH NGHĨA KHOA HỌC QUẢN LÝ

- là khoa học về *các quy luật* của hoạt động quản lý, của mối quan hệ *chủ thể quản lý* với *đối tượng quản lý*
- nghiên cứu các *quá trình quản lý*, các *nguyên tắc và phương pháp quản lý* và những *kỹ thuật cơ sở* của hoạt động quản lý

23

CHỦ THỂ QUẢN LÝ

- **Chủ thể quản lý/người quản lý/nhà quản lý**
 - là một người/nhóm người/tổ chức/hệ thống các tổ chức
 - tạo ra những tác động quản lý lên các đối tượng bị quản lý
 - nhằm tổ chức mọi nguồn lực để thực hiện các mục tiêu đã đặt ra.
 - hoạt động theo quy trình cụ thể, với những phương pháp thích hợp
 - quản lý cấp cao/cấp trung/cấp thấp
- **Kỹ năng cần có:**
 - Kỹ năng chuyên môn
 - Kỹ năng làm việc với con người
 - Kỹ năng bao quát

24

KỸ NĂNG CỦA CHỦ THỂ QUẢN LÝ



Đối tượng quản lý và Khách thể quản lý

- **Đối tượng quản lý** là bên tiếp nhận tác động quản lý của chủ thể quản lý, chịu sự quản lý trực tiếp của chủ thể quản lý, thực hiện những nhiệm vụ mà người quản lý giao cho, chịu trách nhiệm về kết quả công việc được giao trong bộ phận và tổ chức nói chung.
- **Khách thể quản lý** là bên đối diện với chủ thể quản lý, vừa là đối tượng quản lý, vừa là các bên liên quan (như khách hàng, đối tác, các yếu tố tác động đến quá trình quản lý và các nhiệm vụ cụ thể) trong hoạt động quản lý, hướng tới thực hiện mục tiêu của tổ chức.

Trao đổi

- Ví dụ các chức danh quản lý?

